



**glausen + partner**

Versicherungstreuhand seit 1986



# Pensionsplanung



## Heute planen – morgen geniessen

Damit Ihr finanzieller Spielraum auch nach der Pensionierung gesichert ist, lohnt es sich, wichtige Entscheide und zielgerechte Vorkehrungen frühzeitig zu treffen. Der neue Lebensabschnitt kann nämlich viele komplexe Fragen mit sich bringen, wie Frühpensionierung, Nachlassregelung, Absicherung im Pflegefall, Reduktion der Steuerbelastung oder Optimierung der Hypothek. Die Planung des Ruhestands ist äusserst vielschichtig und selbst für Fachleute eine Herausforderung. Aus diesem Grund bieten wir Ihnen unsere Hilfe an.

### Ihr Nutzen mit Glausen + Partner

- Individuelle, transparente und neutrale Analyse
- Umfassende Beratung
- Verständliche Umsetzungsvorschläge
- Sicherheit dank professionellen Berechnungen
- Steuerersparnis, Rendite und Budgetoptimierung
- Klarheit über künftige Entwicklung von Einkommen und Vermögen

### Ablauf Pensionsplanung

- 1 Vorsorgegespräch
- 2 Verstehen
- 3 Analysieren
- 4 Beraten
- 5 Umsetzen
- 6 Begleiten

### Umfassende Beratung für eine massgeschneiderte Lösung

In mehreren Etappen beraten wir Sie rund um Ihre Pensionsplanung.

Fundiertes Fachwissen und langjährige Erfahrung erlauben es uns, eine strukturierte Analyse Ihrer Situation und Ihrer individuellen Bedürfnisse aufzuzeigen.

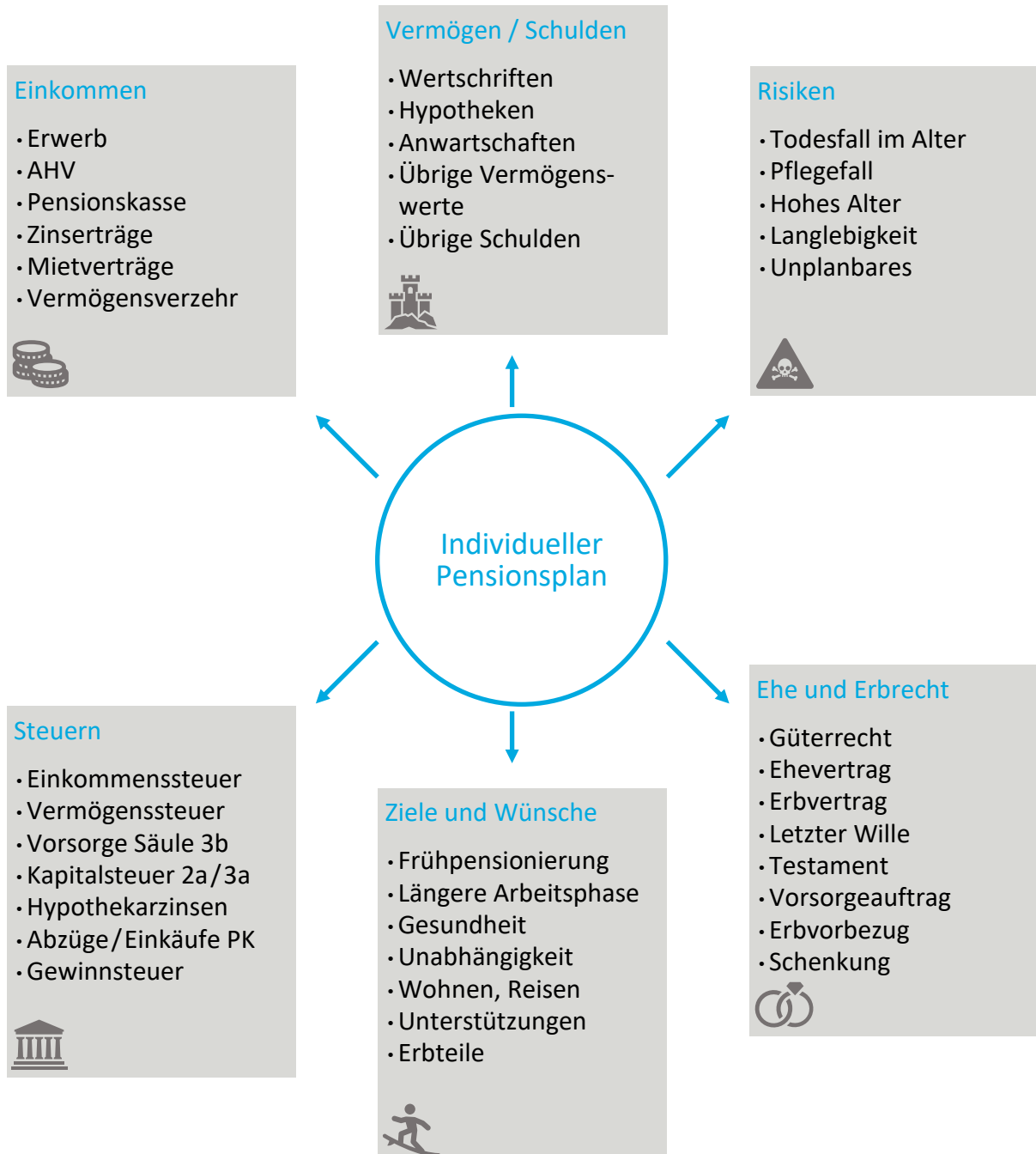
Zusammen mit Ihnen werden passende Lösungen erarbeitet und auf Sie abgestimmte Vorschläge zur Umsetzung unterbreitet.

Nutzen Sie die Gelegenheit einer umfassenden Pensionsplanung.

Wir besprechen mit Ihnen gerne alle Fragen, die Sie beschäftigen und zeigen Ihnen entsprechende Lösungen auf.



## Fragen über Fragen – Lösungen aus einer Hand





## Das modulare Beratungskonzept nimmt Rücksicht auf Ihre Bedürfnisse

Wir gehen auf Ihre individuelle Situation und auf Ihre persönlichen Bedürfnisse ein. Sie wählen das für Sie zutreffende Basis-Beratungspaket und ergänzen es mit einem oder mehreren zusätzlichen Szenarien. Das Erstgespräch ist kostenlos.

### Das Basispaket beinhaltet

- Die Berechnung Ihres Renteneinkommens bei ordentlicher Pensionierung
- Die Simulation der Entwicklung Ihres Anlagevermögens vor und nach der Pensionierung
- Die Berechnung Ihrer Einkommens-, Vermögens- und Kapitalsteuern
- Die Analyse Ihrer güter- und erbrechtlichen Situation inkl. Vorsorgeauftrag und Patientenverfügung
- Das Aufzeigen von Optimierungspotenzial

### Preise Basispaket

Einzelperson	CHF 1200
Ehepaar	CHF 1600
Konkubinats	CHF 1800

## Preise Zusatzpakete (je nach Bedürfnis)

### Früh-pensionierung

Berechnen der Situation bei Früh-pensionierung

zzgl. ab CHF 300

### 2. Säule

Renten- und Kapital-Teilbezug aus der 2. Säule

zzgl. ab CHF 300

### Todesfall

Situation bei Tod nach Pensionierung

zzgl. ab CHF 300

### Immobilien

Kauf, Verkauf und Optimierung

zzgl. ab CHF 300



**glausen + partner**

Versicherungstreuhand seit 1986

## Haben Sie gewusst, dass ...



... das Einkommen aus AHV und der Pensionskasse durchschnittlich bloss 60% des bisherigen Erwerbseinkommens deckt?

... ein 65-jähriger Mann gemäss Statistik mit 17 und eine Frau mit 21 weiteren Lebensjahren rechnen darf?

... ohne besondere Vorkehrungen ein Ehegatte (mit Kindern) im Todesfall auf lediglich 50% des Nachlasses Anspruch hat?

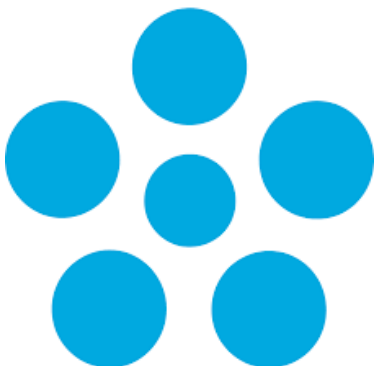
... die Steuereinsparnisse aus Einzahlungen in Ihre Pensionskasse und in die Säule 3a kurz vor der Pensionierung am höchsten sind?

... Beiträge an die Säule 3a seit 2008 bis zum 70. Altersjahr möglich sind?

... ein Pflegeheim zwischen 5000 und 15000 Franken im Monat kostet?

... 7000 Pensionierte jährlich an Uni-Vorlesungen teilnehmen?

... sich mittels Versicherungslösungen die Steuern auf Kapitalerträgen sparen lassen?



**Möchten Sie mehr Sie Ihre Pensionsplanung an die Hand nehmen oder mehr über den Treuhandservice von Glausen + Partner erfahren?**

Eine Beratung können Sie unter folgendem Link anfordern:

[www.glausen.ch/unternehmen/kontaktformular](http://www.glausen.ch/unternehmen/kontaktformular)

